



# Τοπικό Σχέδιο Αποκεντρωμένης Διαχείρισης Απορριμμάτων Δήμου Αμφίπολης

## Παρουσίαση για το Δημοτικό Συμβούλιο

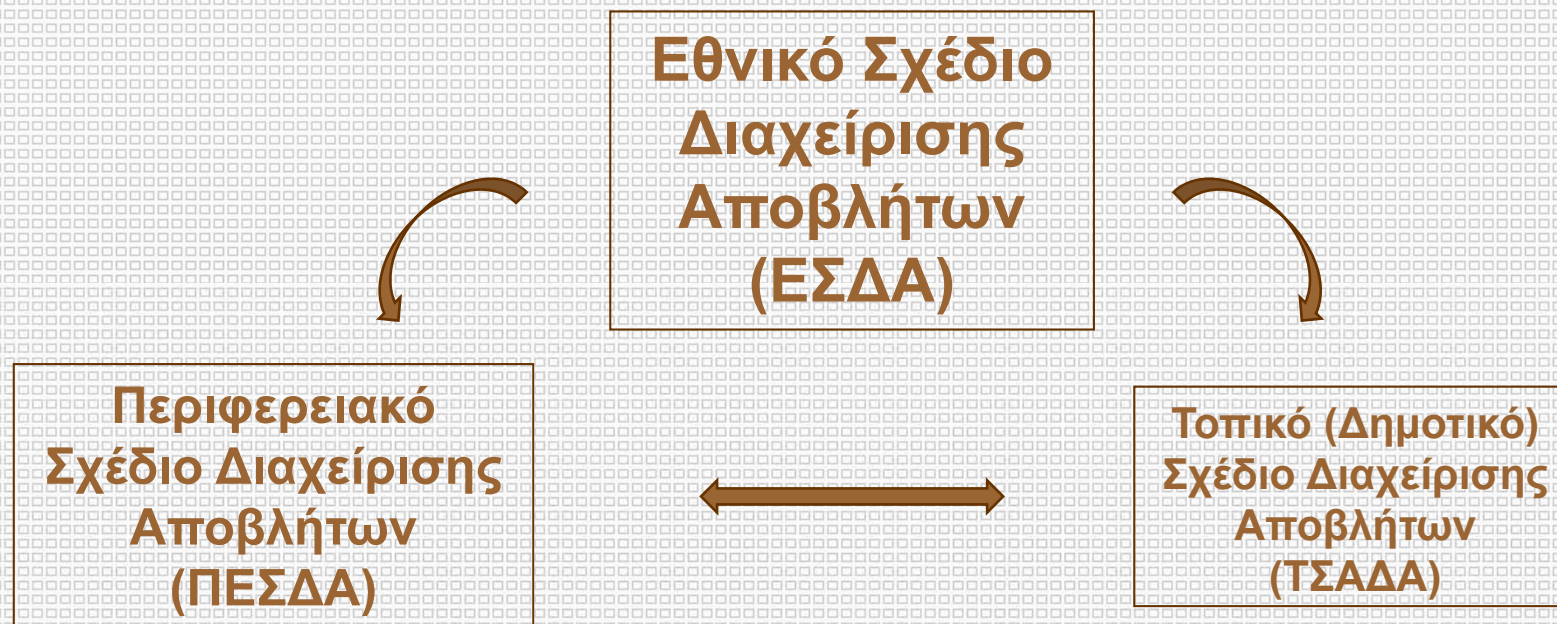
Μάιος 2016





# Τοπικό Σχέδιο Αποκεντρωμένης Διαχείρισης Απορριμμάτων Δήμου Αμφίπολης

## Νομικό Πλαίσιο



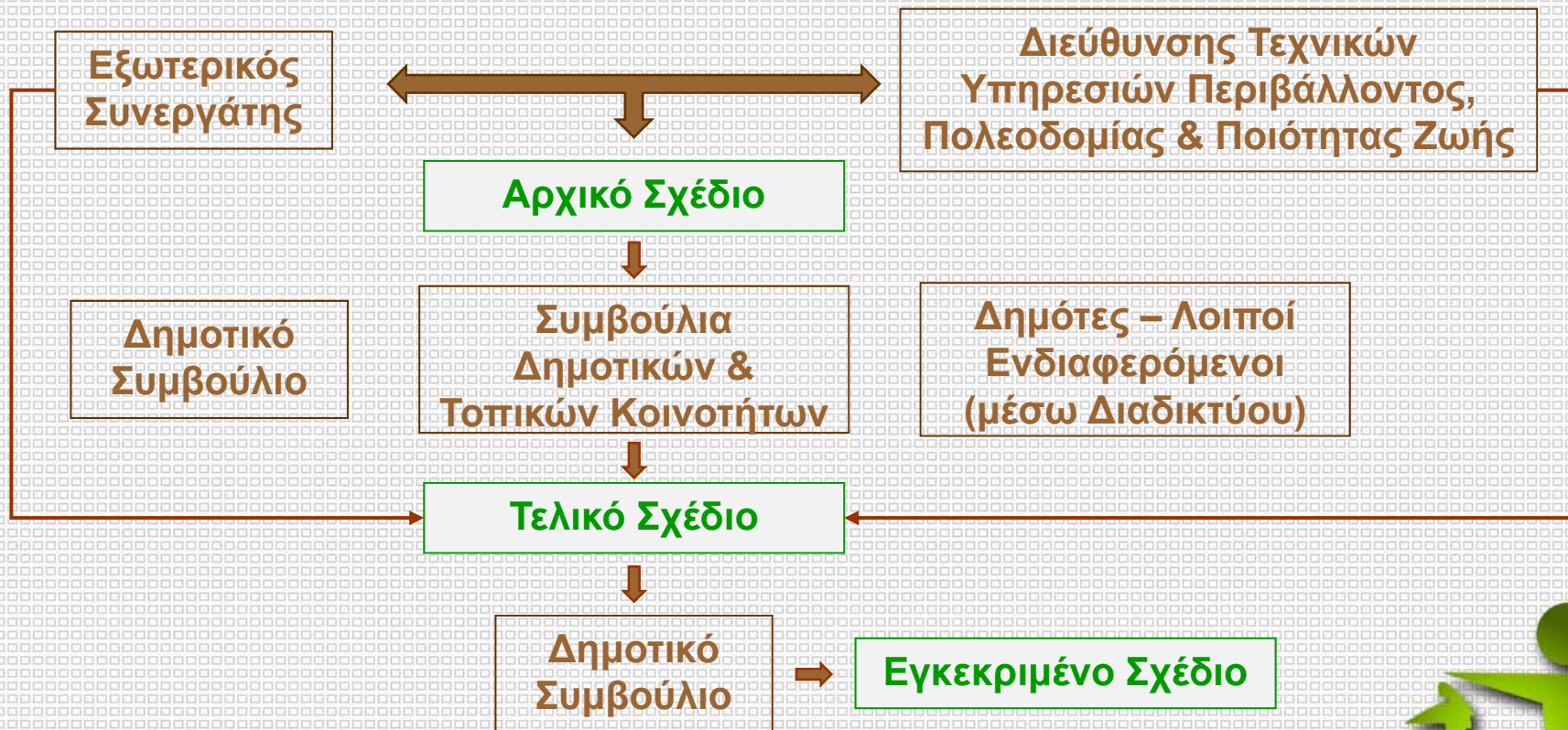
Μάιος 2016

SD-ECO



# Τοπικό Σχέδιο Αποκεντρωμένης Διαχείρισης Απορριμμάτων Δήμου Αμφίπολης

## Διαδικασία Εκπόνησης - Διαβούλευσης - Έγκρισης



Μάιος 2016

SD-ECO



# Τοπικό Σχέδιο Αποκεντρωμένης Διαχείρισης Απορριμμάτων Δήμου Αμφίπολης

## Ιεράρχηση Μεθόδων Διαχείρισης Αποβλήτων (Νόμος 4042/2012)

- Πρόληψη – Αποτροπή Δημιουργίας
- Επαναχρησιμοποίηση
- Ανακύκλωση
- Ανάκτηση (και Ενεργειακή)
- Ασφαλής Εναπόθεση



Μάιος 2016

SD-ECO



# Τοπικό Σχέδιο Αποκεντρωμένης Διαχείρισης Απορριμμάτων Δήμου Αμφίπολης

## Αποκεντρωμένη Διαχείριση Αποβλήτων

### ΑΡΧΕΣ

- Εγγύτητα
- Μικρή Κλίμακα



Μάιος 2016

SD-ECO



# Τοπικό Σχέδιο Αποκεντρωμένης Διαχείρισης Απορριμμάτων Δήμου Αμφίπολης Αποκεντρωμένη Διαχείριση Αποβλήτων

- Υιοθετεί και ενσωματώνει, στην πράξη, τις διεθνείς εμπειρίες και τις καλές πρακτικές, συμπεριλαμβανομένης και της ιεράρχησης στη διαχείριση, που εισάγει η Οδηγία 2008/98/ΕΕ.
- Μπορεί να εφαρμοστεί ταχύτερα από οποιαδήποτε άλλη μέθοδο διαχείρισης γιατί απαιτεί απλά μέσα και εγκαταστάσεις μικρής κλίμακας.
- Παράγει ανακυκλώσιμα προϊόντα υψηλότερης ποιότητας και αξίας. Είναι δραστηριότητα εντάσεως εργασίας και μπορεί να συμβάλει άμεσα στη μείωση της ανεργίας. Μπορεί να υποστηρίξει συμπληρωματικά επαγγέλματα στην επαναχρησιμοποίηση και στην ανακύκλωση των υλικών, στην ενημέρωση κλπ.
- Έχει το χαμηλότερο κόστος εγκατάστασης και λειτουργίας και εξασφαλίζει τα χαμηλότερα δημοτικά τέλη.
- Είναι η περιβαλλοντικά ασφαλέστερη λύση, αφού δημιουργεί τη μικρότερη δυνατή περιβαλλοντική επιβάρυνση και η ενεργειακά αποδοτικότερη, αφού εξοικονομεί τα μεγαλύτερα ποσοστά ενέργειας.
- Ενεργοποιεί και ευαισθητοποιεί τους πολίτες, αφού απαιτεί τη συμμετοχή τους.
- Επιτυγχάνονται ευρύτεροι στόχοι περιβαλλοντικής ευαισθητοποίησης και συμμετοχής.
- Εξασφαλίζει τον καλύτερο κοινωνικό έλεγχο του κυκλώματος διαχείρισης των αποβλήτων και την αντιμετώπιση φαινομένων παράνομης διάθεσης.



Μάιος 2016

SD-ECO



# Τοπικό Σχέδιο Αποκεντρωμένης Διαχείρισης Απορριμμάτων Δήμου Αμφίπολης

## Αποκεντρωμένη Διαχείριση Αποβλήτων

### ΣΤΑΔΙΑ

- Πρόληψη και Διαλογή στην Πηγή (ΔσΠ)
- Κομποστοποίηση - Διαλογή - Διαχωρισμός σε  
Επίπεδο Δήμου
- Αποκεντρωμένες Μονάδες Μηχανικής Διαλογής
- Χώροι Υγειονομικής Ταφής



Μάιος 2016

SD-ECO



# Τοπικό Σχέδιο Αποκεντρωμένης Διαχείρισης Απορριμμάτων Δήμου Αμφίπολης

## Αποκεντρωμένη Διαχείριση Αποβλήτων

### ΣΤΑΔΙΑ

- Πρόληψη και Διαλογή στην Πηγή (ΔσΠ)



Μάιος 2016

SD-ECO





# Τοπικό Σχέδιο Αποκεντρωμένης Διαχείρισης Απορριμμάτων Δήμου Αμφίπολης

## Αποκεντρωμένη Διαχείριση Αποβλήτων

### ΣΤΑΔΙΑ

- Κομποστοποίηση - Διαλογή - Διαχωρισμός σε Επίπεδο Δήμου



Μάιος 2016

SD-ECO



# Τοπικό Σχέδιο Αποκεντρωμένης Διαχείρισης Απορριμμάτων Δήμου Αμφίπολης

## Αποκεντρωμένη Διαχείριση Αποβλήτων

### ΣΤΑΔΙΑ

- Αποκεντρωμένες Μονάδες Μηχανικής Διαλογής



Μάιος 2016

SD-ECO



# Τοπικό Σχέδιο Αποκεντρωμένης Διαχείρισης Απορριμμάτων Δήμου Αμφίπολης

## Αποκεντρωμένη Διαχείριση Αποβλήτων

### ΣΤΑΔΙΑ

- Χώροι Υγειονομικής Ταφής (ΧΥΤ)



Μάιος 2016

SD-ECO



# Τοπικό Σχέδιο Αποκεντρωμένης Διαχείρισης Απορριμμάτων Δήμου Αμφίπολης

## Τοπικά Σχέδια Αποκεντρωμένης Διαχείρισης Αποβλήτων (ΤΣΑΔΑ)

### Στόχοι:

- Ικανοποίηση των στόχων του Εθνικού Σχεδίου Διαχείρισης Αποβλήτων (ΕΣΔΑ), του Εθνικού Στρατηγικού Σχεδίου Πρόληψης Δημιουργίας Αποβλήτων (ΕΣΣΠΔΑ) και του (νέου) Περιφερειακού Σχεδίου Διαχείρισης Αποβλήτων (ΠΕΣΔΑ)
- Μείωση του κόστους διαχείρισης των αποβλήτων.
- Βελτίωση της ποιότητας των υπηρεσιών καθαριότητας ως προς τους πολίτες.
- Ευαισθητοποίηση των πολιτών σε θέματα πρόληψης και διαχείρισης αποβλήτων.
- Αύξηση της απασχόλησης και της κοινωνικής επιχειρηματικότητας.



Μάιος 2016

SD-ECO



# Τοπικό Σχέδιο Αποκεντρωμένης Διαχείρισης Απορριμμάτων Δήμου Αμφίπολης

## Υφιστάμενες Μελέτες

- Οριστική Μελέτη της Εγκατάστασης Κομποστοποίησης Δήμου Αμφίπολης (2013)
- Μελέτη Οργάνωσης & Λειτουργίας Εργασιών Διαχείρισης (Συλλογής – Μεταφοράς) Μη Επικίνδυνων Στερεών Αποβλήτων Δήμου Αμφίπολης (2015)



Μάιος 2016

SD-ECO



# Τοπικό Σχέδιο Αποκεντρωμένης Διαχείρισης Απορριμμάτων Δήμου Αμφίπολης

## Πληθυσμιακά Δεδομένα

Χώρα / Περιφέρεια / Δήμος / Δημοτική Ενότητα / Κοινότητα	Μόνιμος Πληθυσμός (κάτοικοι)			Μεταβολή (%)			Επιφάνεια (km <sup>2</sup> )	Πυκνότητα Μόνιμου Πληθυσμού 2011 (κάτοικοι / km <sup>2</sup> )
	1991	2001	2011	1991 - 2001	2001 - 2011	1991 - 2011		
ΕΛΛΑΔΑ	10.223.392	10.934.097	10.815.197	7,0	-1,1	5,8	131.957,413	82,0
ΠΕΡΙΦΕΡΕΙΑ ΚΕΝΤΡΙΚΗΣ ΜΑΚΕΔΟΝΙΑΣ	1.697.340	1.871.366	1.880.058	10,3	0,5	10,8	18.810,523	99,9
ΔΗΜΟΣ ΑΜΦΙΠΟΛΗΣ (Έδρα: Ροδολίβος,το)	11.484	11.860	9.182	3,3	-22,6	-20,0	411,773	22,3



Μάιος 2016

SD-ECO



# Τοπικό Σχέδιο Αποκεντρωμένης Διαχείρισης Απορριμμάτων Δήμου Αμφίπολης

## Πληθυσμιακά Δεδομένα

- Παρατηρείται μια ραγδαία μείωση του πληθυσμού του Δήμου κατά περίπου 23% την τελευταία δεκαετία (2001 – 2011), με τον μόνιμο πληθυσμό να είναι μικρότερος από 10.000 κατοίκους. Το ποσοστό μείωσης του πληθυσμού αυξάνεται από τις πεδινές και παραθαλάσσιες περιοχές (Δημοτική Ενότητα Αμφίπολης) προς τις ορεινές περιοχές του Δήμου (Δημοτική Ενότητα Κορμίστας).
- Γενικά, ο Δήμος μπορεί να θεωρηθεί ως αραιοκατοικημένος. Ο μέσος όρος της πυκνότητας του Δήμου (22,3 κάτοικοι/km<sup>2</sup>) είναι πολύ μικρότερος από τη μέση πυκνότητα της Περιφέρειας Κεντρικής Μακεδονίας (περίπου 100 κάτοικοι/km<sup>2</sup> λόγω και του Πολεοδομικού Συγκροτήματος της Θεσσαλονίκης) και της Χώρας (περίπου 100 κάτοικοι/km<sup>2</sup>). Η πυκνότητα του μόνιμου πληθυσμού (με βάση την Απογραφή του 2011) αυξάνεται από τις πεδινές και παραθαλάσσιες περιοχές (Δημοτική Ενότητα Αμφίπολης) προς τις ορεινές περιοχές του Δήμου (Δημοτική Ενότητα Κορμίστας).



Μάιος 2016

SD-ECO



# Τοπικό Σχέδιο Αποκεντρωμένης Διαχείρισης Απορριμμάτων Δήμου Αμφίπολης

## Πληθυσμιακά Δεδομένα

Με βάση τα έως τώρα στοιχεία για τα απορρίμματα που μεταφέρονται στον Σταθμό Μεταφόρτωσης Απορριμμάτων (ΣΜΑ) Νέας Ζίχνης, αλλά και τον αριθμό των υδρομέτρων, εκτιμάται ότι ο **Συντελεστής Εποχιακής (Θερινής) Αύξησης του Πληθυσμού** του Δήμου Αμφίπολης ανέρχεται σε πάνω από **50%**.



Μάιος 2016

SD-ECO





# Τοπικό Σχέδιο Αποκεντρωμένης Διαχείρισης Απορριμμάτων Δήμου Αμφίπολης

## Σημεία Ειδικού Ενδιαφέροντος

- Δημόσιες Υπηρεσίες
- Τράπεζες
- Εκπαιδευτικά Ιδρύματα
- Νοσοκομεία κτλ
- Λοιπές Κοινωνικές Δομές
- Στρατόπεδα
- Ξενοδοχεία, Κατασκηνώσεις, κτλ
- Λαϊκές Αγορές
- Λιμάνια
- Παραγωγοί Λοιπών Ειδικών Μη Επικίνδυνων Αποβλήτων
- Παραγωγοί Επικίνδυνων Αποβλήτων
- Πάρκα, Πλατείες, κτλ
- Σημεία Ανεξέλεγκτης Απόρριψης



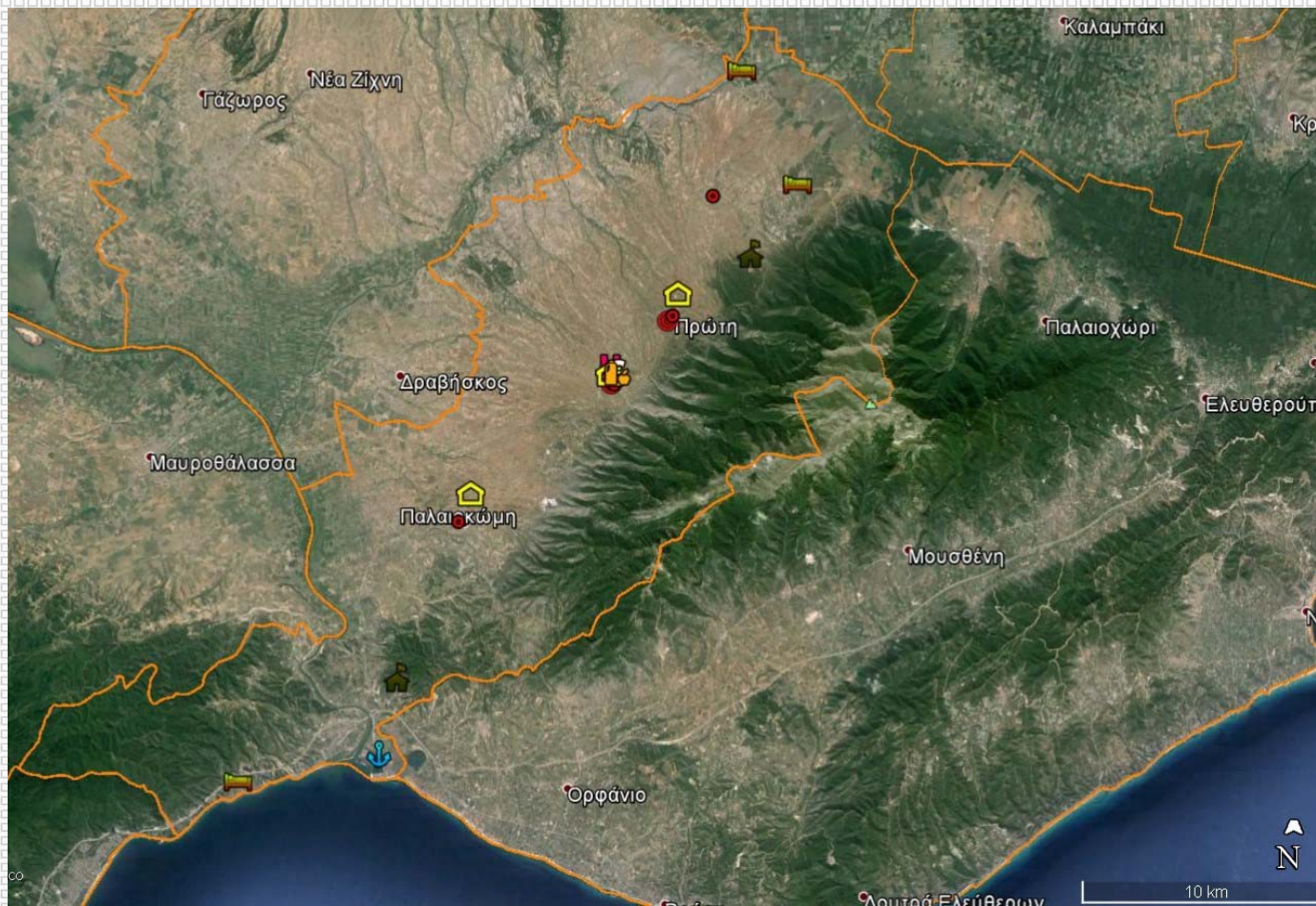
Μάιος 2016

SD-ECO



# Τοπικό Σχέδιο Αποκεντρωμένης Διαχείρισης Απορριμμάτων Δήμου Αμφίπολης

## Ενδεικτικός Χάρτης Σημείων Ειδικού Ενδιαφέροντος



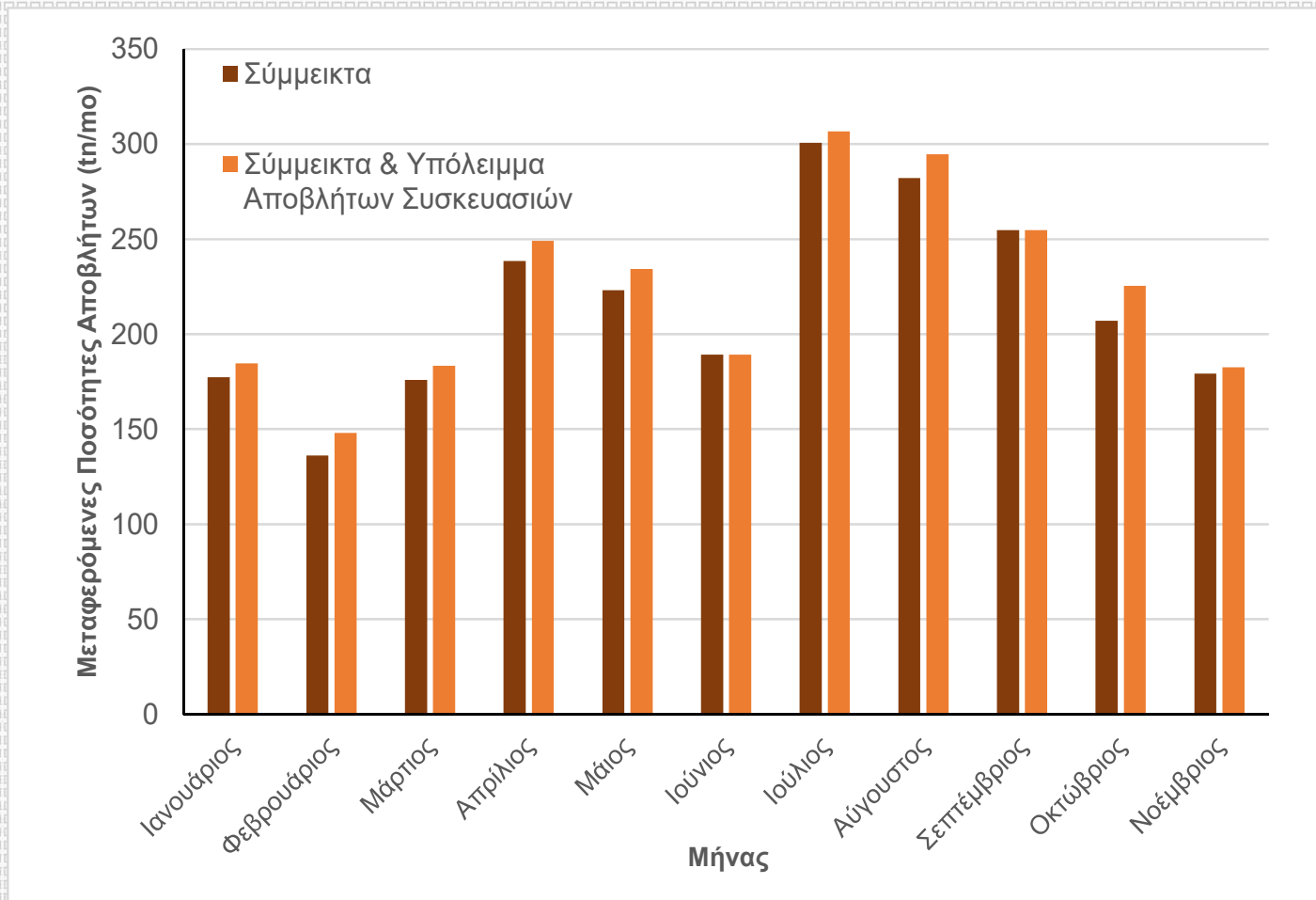
Μάιος 2016

SD-ECO



# Τοπικό Σχέδιο Αποκεντρωμένης Διαχείρισης Απορριμμάτων Δήμου Αμφίπολης

## Ποσοτικά Στοιχεία (2015)



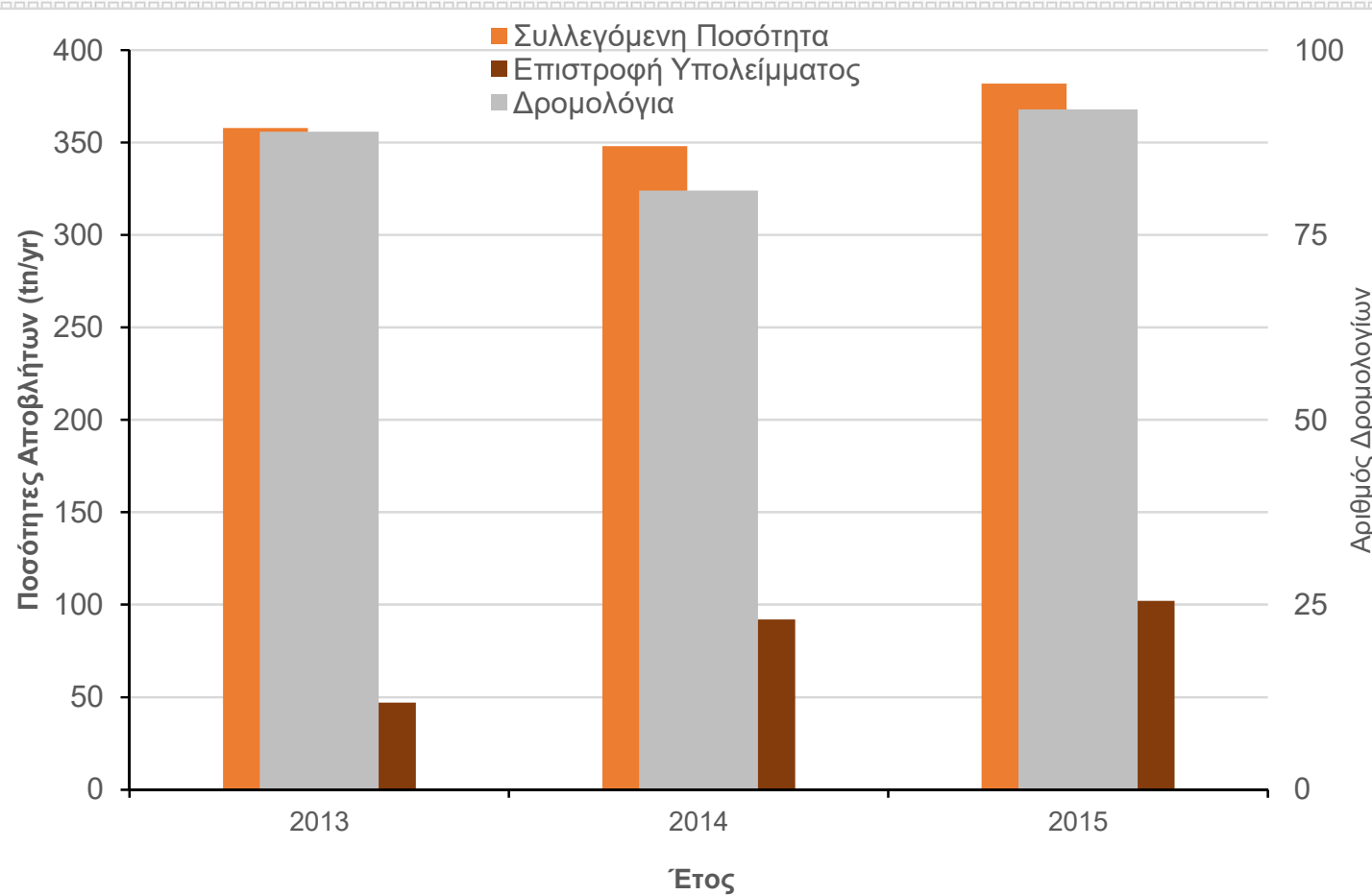
Μάιος 2016





# Τοπικό Σχέδιο Αποκεντρωμένης Διαχείρισης Απορριμμάτων Δήμου Αμφίπολης

## Ποσοτικά Στοιχεία (2015)

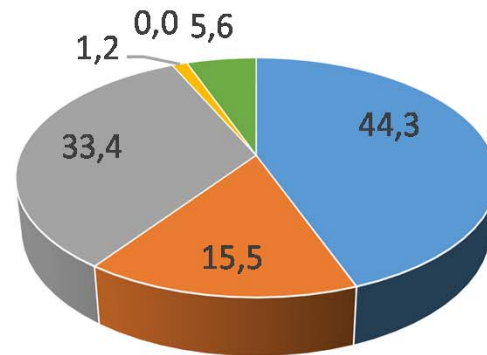


Μάιος 2016



# Τοπικό Σχέδιο Αποκεντρωμένης Διαχείρισης Απορριμμάτων Δήμου Αμφίπολης

## Ποιοτικά Στοιχεία (εκτίμηση με βάση τα στοιχεία του ΕΣΔΑ)



- Βιοαπόβλητα
- Απόβλητα συσκευασιών
- Λοιπά ανακυκλώσιμα υλικά
- Απόβλητα ηλεκτρικού ηλεκτρονικού εξοπλισμού οικιακής προέλευσης
- Απόβλητα φορητών ηλεκτρικών στηλών και συσσωρευτών
- Λοιπά ΑΣΑ



Μάιος 2016



# Τοπικό Σχέδιο Αποκεντρωμένης Διαχείρισης Απορριμμάτων Δήμου Αμφίπολης

## Ποιοτικά Στοιχεία (2015)

Είδος Αποβλήτου	Ετήσιες Παραγόμενες Ποσότητες (tn/yr)
Σύμμεικτα	2.535
Συσκευασίες	280
Ογκώδη*	72
ΑΕΚΚ*	34

Το ποσοστό των παραγόμενων Αποβλήτων Συσκευασιών στα ΑΣΑ στο Δήμο Αμφίπολης το 2015 ανήλθε σε περίπου 11,0%, αρκετά μικρότερο δηλαδή από τον Πανελλαδικό Μέσο Όρο που είναι ίσος με 15,5%



Μάιος 2016

SD-ECO



# Τοπικό Σχέδιο Αποκεντρωμένης Διαχείρισης Απορριμμάτων Δήμου Αμφίπολης

## Συλλογικά Συστήματα Εναλλακτικής Διαχείρισης (ΣΣΕΔ)

Απόβλητα Συσκευασιών



Γυαλί



Μάιος 2016

SD-ECO



# Τοπικό Σχέδιο Αποκεντρωμένης Διαχείρισης Απορριμμάτων Δήμου Αμφίπολης

## Συλλογικά Συστήματα Εναλλακτικής Διαχείρισης (ΣΣΕΔ)

ΑΗΗΕ



ΦΗΣΣ



Μάιος 2016

SD-ECO





# Τοπικό Σχέδιο Αποκεντρωμένης Διαχείρισης Απορριμμάτων Δήμου Αμφίπολης

## Συλλογικά Συστήματα Εναλλακτικής Διαχείρισης (ΣΣΕΔ)

ΑΕΚΚ



Ογκώδη



Μάιος 2016

SD-ECO



# Τοπικό Σχέδιο Αποκεντρωμένης Διαχείρισης Απορριμμάτων Δήμου Αμφίπολης Υπηρεσιακή Δομή

Διεύθυνση Τεχνικών Υπηρεσιών Περιβάλλοντος, Πολεοδομίας & Ποιότητας Ζωής  
Τμήμα Περιβάλλοντος & Πολεοδομίας

Γραφείο Καθαριότητας Ανακύκλωσης, Κοιμητηρίων & Συντήρησης Πρασίνου

Κατηγορία - Κλάδος	Αριθμός Υπαλλήλων
ΥΕ 16 Προσωπικό Καθαριότητας (Οδοκαθαριστές)	1
ΥΕ Καθαριότητας (Ι.Δ.Α.Χ.)	1
ΥΕ Καθαριότητας (Ι.Δ.Α.Χ. 4ωρης Απασχόλησης)	2
ΥΕ Συντηρητών Κοινόχρηστων Χώρων (Ι.Δ.Α.Χ.)	1
ΔΕ24 Ηλεκτρολόγων	1



Μάιος 2016

SD-ECO



# Τοπικό Σχέδιο Αποκεντρωμένης Διαχείρισης Απορριμμάτων Δήμου Αμφίπολης Υπηρεσιακή Δομή

Όπως προκύπτει από τον παραπάνω πίνακα, το μόνιμο προσωπικό του ΓΚ ανέρχεται σε 6 άτομα. Το προσωπικό αυτό με δυσκολία καλύπτει τις ανάγκες του Δήμου σε οδοκαθαρισμό και αποκομιδή και για το λόγο αυτό ο Δήμος καταφεύγει συχνά σε πρόσληψη εποχιακού προσωπικού 5-μηνης ή/και 8-μηνης απασχόλησης. Συγκεκριμένα, το 2015 προσλήφθηκαν 15 άτομα 5-μηνης απασχόλησης και 14 άτομα 8-μηνης απασχόλησης.



Μάιος 2016

SD-ECO



# Τοπικό Σχέδιο Αποκεντρωμένης Διαχείρισης Απορριμμάτων Δήμου Αμφίπολης

## Απορριματοφόρα (Α/Φ)

Α/Α	Αριθμός Κυκλοφορίας	Έτος Κυκλοφορίας	Καύσιμο	Μάρκα	Τύπος Οχήματος	Είδος Απορριμμάτων	Μικτό Βάρος (kg)	Καθαρό Βάρος (kg)	Ωφέλιμο Βάρος (kg)	Σύστημα Αποκομιδής	Σύστημα Συμπύεσης
1	ΚΗΗ 4506	2009	Πετρέλαιο	Mercedes	Α/Φ	ΑΝΑΚΥΚΛΟΥΜΕΝΑ	19.000	12.420	6.580	Μηχανική	Πρέσα
2	ΚΗΗ 4524	2011	Πετρέλαιο	Mercedes	Α/Φ	ΑΣΑ	19.000	11.980	7.020	Μηχανική	Μύλος
3	ΚΗΙ 1932	2000	Πετρέλαιο	Volvo	Α/Φ	ΑΣΑ	19.000	10.146	8.854	Μηχανική	Μύλος
4	ΚΗΥ 5170	1996	Πετρέλαιο	Mercedes	Α/Φ	ΑΣΑ	19.000	13.020	5.980	Μηχανική	Πρέσα
5	ΚΗΥ 5254	1999	Πετρέλαιο	Mercedes	Α/Φ	ΑΣΑ	15.000	9.080	5.920	Μηχανική	Μύλος



Μάιος 2016

SD-ECO



# Τοπικό Σχέδιο Αποκεντρωμένης Διαχείρισης Απορριμμάτων Δήμου Αμφίπολης

## Κάδοι

Είδος Κάδου	Χωρητικότητα Κάδου (L)	Πλήθος Κάδων	Χωρητικότητα Κάδων (m <sup>3</sup> )
Πράσινοι Μεγάλοι (Σύμμεικτα)	1.100	700	770
Πράσινοι Μικροί (Σύμμεικτα)	200	320	64
<b>Πράσινοι - Σύνολο (Σύμμεικτα)</b>			<b>834</b>
Μπλε (Ανακυκλώσιμα)	1.100	350	385



Μάιος 2016

SD-ECO



# Τοπικό Σχέδιο Αποκεντρωμένης Διαχείρισης Απορριμμάτων Δήμου Αμφίπολης

## Διαδημοτική Συνεργασία

Οι Δήμοι Αμφίπολης και Νέας Ζίχνης μεταφέρουν τα ΑΣΑ τους στο ΣΜΑ Νέας Ζίχνης, από όπου οδηγούνται στο ΧΥΤ Σερρών



Μάιος 2016

SD-ECO



# Τοπικό Σχέδιο Αποκεντρωμένης Διαχείρισης Απορριμμάτων Δήμου Αμφίπολης

Οι στόχοι του ΤΣΑΔΑ του Δήμου Αμφίπολης θα εναρμονίζονται ή θα υπερκαλύπτουν τους στόχους του ΕΣΔΑ ως προς:

- τη Διαλογή στην Πηγή (ΔσΠ)
- τα Σύμμεικτα Απόβλητα
- τα Απόβλητα Συσκευασιών
- το Γυαλί
- τα Απόβλητα Ηλεκτρικού και Ηλεκτρονικού Εξοπλισμού (ΑΗΗΕ)
- τους χρησιμοποιημένους Λαμπτήρες
- τις χρησιμοποιημένες Φορητές Ηλεκτρικές Στήλες & τους Συσσωρευτές (ΗΣ&Σ)
- τα Απόβλητα Εκσκαφών - Κατασκευών – Κατεδαφίσεων (ΑΕΚΚ)



Μάιος 2016

SD-ECO



## Τοπικό Σχέδιο Αποκεντρωμένης Διαχείρισης Απορριμμάτων Δήμου Αμφίπολης

Οι Δράσεις του ΤΣΑΔΑ του Δήμου Αμφίπολης θα εστιάζονται στους παρακάτω τομείς:

- Πρόληψη - Επαναχρησιμοποίηση
- Διαλογή στην Πηγή σε Επίπεδο Δήμου
- Υποδοχή και Αξιοποίηση των Προδιαλεγμένων Υλικών
- Διαχείριση Σύμμεικτων



Μάιος 2016

SD-ECO





# Τοπικό Σχέδιο Αποκεντρωμένης Διαχείρισης Απορριμμάτων Δήμου Αμφίπολης

## Τομείς Δράσεων του ΤΣΑΔΑ Δήμου Αμφίπολης

- Πρόληψη – Επαναχρησιμοποίηση

Αφορά κυρίως δράσεις ενημέρωσης και ευαισθητοποίησης των δημοτών και των επιχειρήσεων για την αλλαγή της καταναλωτικής και παραγωγικής τους συμπεριφοράς με στόχο τη βιώσιμη (αισιόδοξη) κατανάλωση και παραγωγή των προϊόντων



Μάιος 2016

SD-ECO



# Τοπικό Σχέδιο Αποκεντρωμένης Διαχείρισης Απορριμμάτων Δήμου Αμφίπολης

## Τομείς Δράσεων του ΤΣΑΔΑ Δήμου Αμφίπολης

- Διαλογή στην Πηγή σε Επίπεδο Δήμου

Πέραν της ανακύκλωσης που λαμβάνει χώρα σε επίπεδο Δήμου, προτείνεται ο διαχωρισμός των βιοαποβλήτων σε ξεχωριστούς (καφέ) κάδους τους οποίους θα αδειάζουν τα Α/Φ και θα οδηγούν τα βιοαπόβλητα σε εγκατάσταση κομποστοποίησης ή βιοαερίου



Μάιος 2016

SD-ECO



# Τοπικό Σχέδιο Αποκεντρωμένης Διαχείρισης Απορριμμάτων Δήμου Αμφίπολης

## Δίκτυο Πράσινων Σημείων

Το Πράσινο Σημείο είναι ένας οριοθετημένος και διαμορφωμένος χώρος με κατάλληλη κτιριακή υποδομή (όπου απαιτείται) και εξοπλισμό, οργανωμένος από το Δήμο, ώστε οι δημότες να αποθέτουν ανακυκλώσιμα υλικά, χωριστά συλλεγόμενα, όπως χαρτί, γυαλί, μέταλλα, πλαστικά, υφάσματα, βρώσιμα έλαια ή χρησιμοποιημένα αντικείμενα και εξοπλισμό (όπως ρουχισμό, έπιπλα, ηλεκτρικό και ηλεκτρονικό εξοπλισμό), προκειμένου να προωθηθούν στη συνέχεια για ανακύκλωση ή για επαναχρησιμοποίηση.



Μάιος 2016

SD-ECO



# Τοπικό Σχέδιο Αποκεντρωμένης Διαχείρισης Απορριμμάτων Δήμου Αμφίπολης

Πράσινο Σημείο

ή

**ΚΑΕΔΙΣΠ** (Κέντρο Ανακύκλωσης, Εκπαίδευσης, Διαλογής στην Πηγή);

Ουσιαστικά, το **ΚΑΕΔΙΣΠ** διαθέτει την υποδομή του Πράσινου Σημείου, στο οποίο γίνεται και **εκπαίδευση** για την Διαλογή στην Πηγή, και όπου ενσωματώνονται **πρωτοβουλίες κοινωνικής οικονομίας**.



Μάιος 2016

SD-ECO



# Τοπικό Σχέδιο Αποκεντρωμένης Διαχείρισης Απορριμμάτων Δήμου Αμφίπολης

## Δίκτυο Πράσινων Σημείων

Σύμφωνα με το ΕΣΔΑ, θα πρέπει να δημιουργηθεί τουλάχιστον ένα Πράσινο Σημείο ανά Δήμο.

Μπορεί, όμως, να δημιουργηθούν και περισσότερα από ένα (βασικό και μικρά)



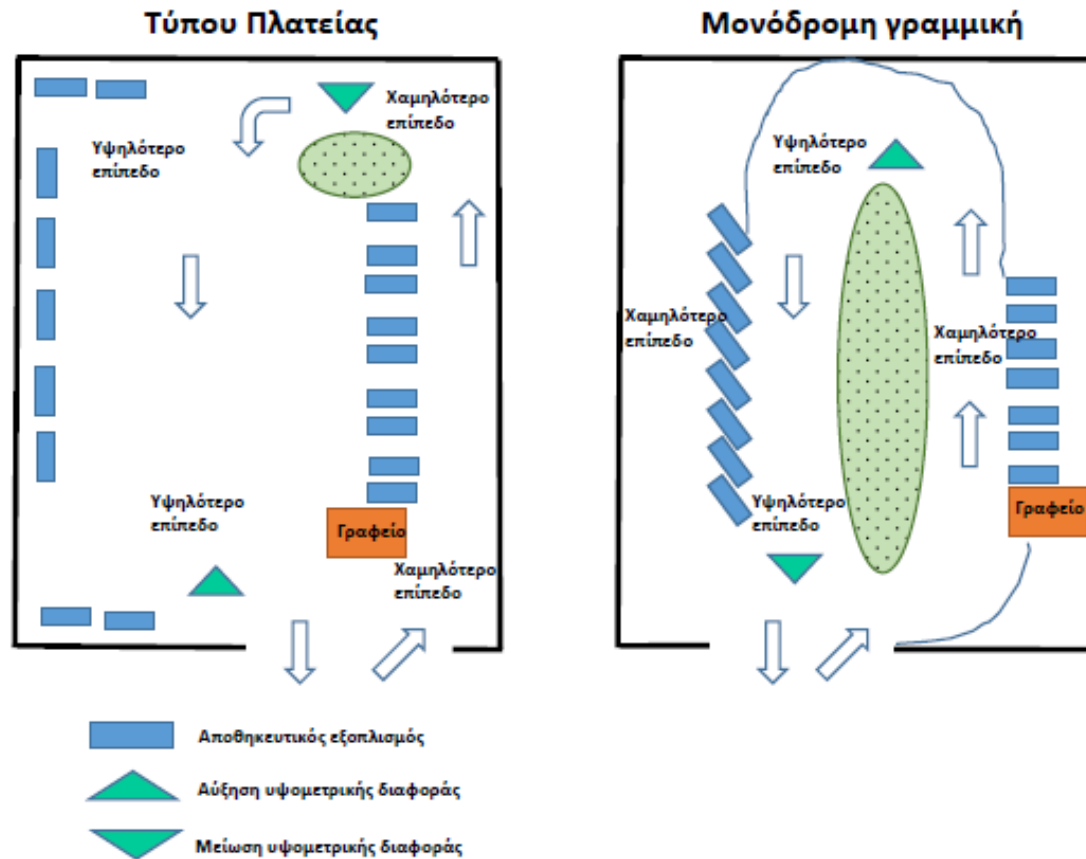
Μάιος 2016

SD-ECO



# Τοπικό Σχέδιο Αποκεντρωμένης Διαχείρισης Απορριμμάτων Δήμου Αμφίπολης

## Τύποι Βασικών Πράσινων Σημείων



Μάιος 2016

SD-ECO



## Τοπικό Σχέδιο Αποκεντρωμένης Διαχείρισης Απορριμμάτων Δήμου Αμφίπολης

Ένα Δίκτυο Πράσινων Σημείων (ΔΙΠΣΗ) μπορεί να αποτελείται από:

- Πράσινα Σημεία (ΠΣΗ)
  - Μικρής Κλίμακας (ΠΣΗΜΙΚ)
  - Μέσης Κλίμακας (ΠΣΗΜΕΣΚ)
  - Μεγάλης Κλίμακας (ΠΣΗΜΕΓΚ) που μπορούν να λειτουργήσουν και ως ΚΑΕΔΙΣΠ
- Δορυφορικές - Υποστηρικτικές Εγκαταστάσεις (ΔΥΕ)
  - Πράσινα Σημεία Γειτονιάς (ΠΣΗΓ)
  - Κέντρα Ανακύκλωσης Μικρής Κλίμακας (ΚΑΜΚ)
  - Κινητά Πράσινα Σημεία (ΚΙΠΣΗ)



Μάιος 2016

SD-ECO



# Τοπικό Σχέδιο Αποκεντρωμένης Διαχείρισης Απορριμμάτων Δήμου Αμφίπολης

## Πράσινα Σημεία

Μικρής Κλίμακας



Μέσης Κλίμακας



Μεγάλης Κλίμακας



## Δορυφορικές - Υποστηρικτικές Εγκαταστάσεις

Πράσινα Σημεία Γεγονιάς



Κέντρα Ανακύκλωσης Μικρής Κλίμακας



Κινητά Πράσινα Σημεία



Μάιος 2016

SD-ECO





# Τοπικό Σχέδιο Αποκεντρωμένης Διαχείρισης Απορριμμάτων Δήμου Αμφίπολης

## Δίκτυο Πράσινων Σημείων

Επειδή ο Δήμος Αμφίπολης είναι μικρός, με μόνιμο πληθυσμό κάτω από 10.000 κατοίκους, το Κεντρικό (βασικό) Πράσινο Σημείο (ΚΕΠΣΗ) θα είναι μικρής κλίμακας (ΠΣΗΜΙΚ). Οπότε, δεν θα λειτουργεί και ως ΚΑΕΔΙΣΠ, αλλά ως απλό Πράσινο Σημείο.

Άρα, εναλλακτικές λύσεις μπορούν να προταθούν μόνο σε ό,τι αφορά τις Δορυφορικές Εγκαταστάσεις (ΔΕ).





# Τοπικό Σχέδιο Αποκεντρωμένης Διαχείρισης Απορριμμάτων Δήμου Αμφίπολης Δίκτυο Πράσινων Σημείων

## 1<sup>η</sup> Εναλλακτική:

- 1 Πράσινο Σημείο Μικρής Κλίμακας (ΠΣΗΜΙΚ) εντός ή δίπλα στο χώρο της Εγκατάστασης Κομποστοποίησης
- 1 Κέντρο Ανακύκλωσης Μικρής Κλίμακας (ΚΑΜΚ) στην έδρα κάθε μιας από τις 4 Δημοτικές Ενότητες (καθενός από τους πρώην Καποδιστριακούς Δήμους)
- 1 Πράσινο Σημεία Γειτονιάς (ΠΣΗΓ) σε κάθε οικισμό του Δήμου (στους παραθεριστικούς οικισμούς θα γίνεται αποκομιδή κατά τη διάρκεια της τουριστικής περιόδου)



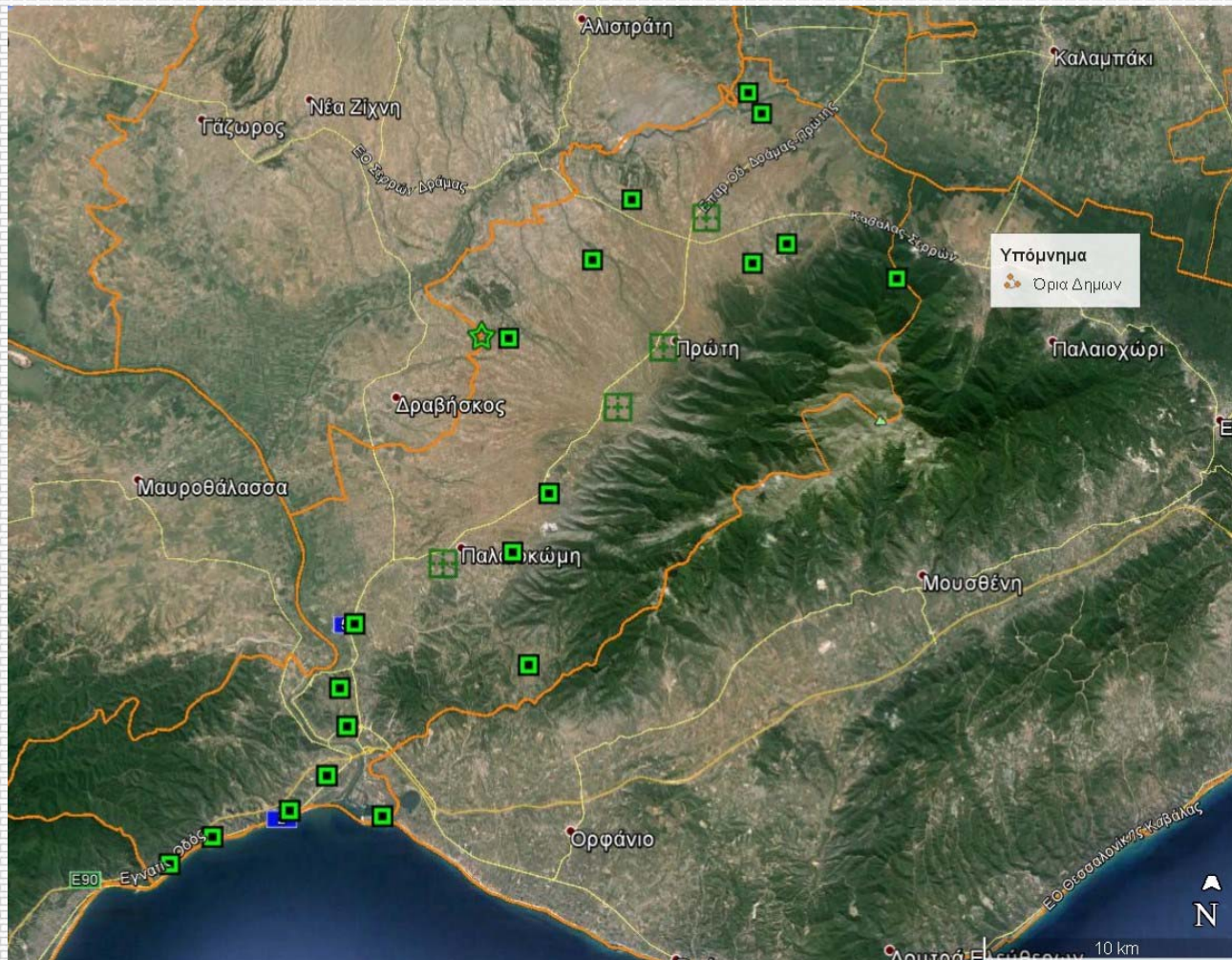
Μάιος 2016

SD-ECO



# Τοπικό Σχέδιο Αποκεντρωμένης Διαχείρισης Απορριμμάτων Δήμου Αμφίπολης

## 1<sup>η</sup> Εναλλακτική για Δίκτυο Πράσινων Σημείων



- ΠΣΗΓ
- ΚΑΜΚ
- ★ ΠΣΗΜΙΚ



Μάιος 2016

SD-ECO



# Τοπικό Σχέδιο Αποκεντρωμένης Διαχείρισης Απορριμμάτων Δήμου Αμφίπολης Δίκτυο Πράσινων Σημείων

## 2<sup>η</sup> Εναλλακτική:

- 1 Πράσινο Σημείο Μικρής Κλίμακας (ΠΣΗΜΙΚ) εντός ή δίπλα στο χώρο της Εγκατάστασης Κομποστοποίησης
- 1 Πράσινο Σημεία Γειτονιάς (ΠΣΗΓ) σε κάθε οικισμό του Δήμου (στους παραθεριστικούς οικισμούς θα γίνεται αποκομιδή κατά τη διάρκεια της τουριστικής περιόδου)



Μάιος 2016

SD-ECO



# Τοπικό Σχέδιο Αποκεντρωμένης Διαχείρισης Απορριμμάτων Δήμου Αμφίπολης 2<sup>η</sup> Εναλλακτική για Δίκτυο Πράσινων Σημείων



Μάιος 2016

SD-ECO



# Τοπικό Σχέδιο Αποκεντρωμένης Διαχείρισης Απορριμμάτων Δήμου Αμφίπολης

## Τομείς Δράσεων του ΤΣΑΔΑ Δήμου Αμφίπολης

- Υποδοχή και Αξιοποίηση των Προδιαλεγμένων Υλικών

Το 2013 εκπονήθηκε Οριστική Μελέτη της Εγκατάστασης Κομποστοποίησης του Δήμου Αμφίπολης και Έκθεση για το Σχεδιασμό του Προγράμματος Διαλογή στην Πηγή (ΔσΠ) για τις ανάγκες υποβολής Πρότασης στην Πρόσκληση 4.10 του ΕΠΠΕΡΑΑ.



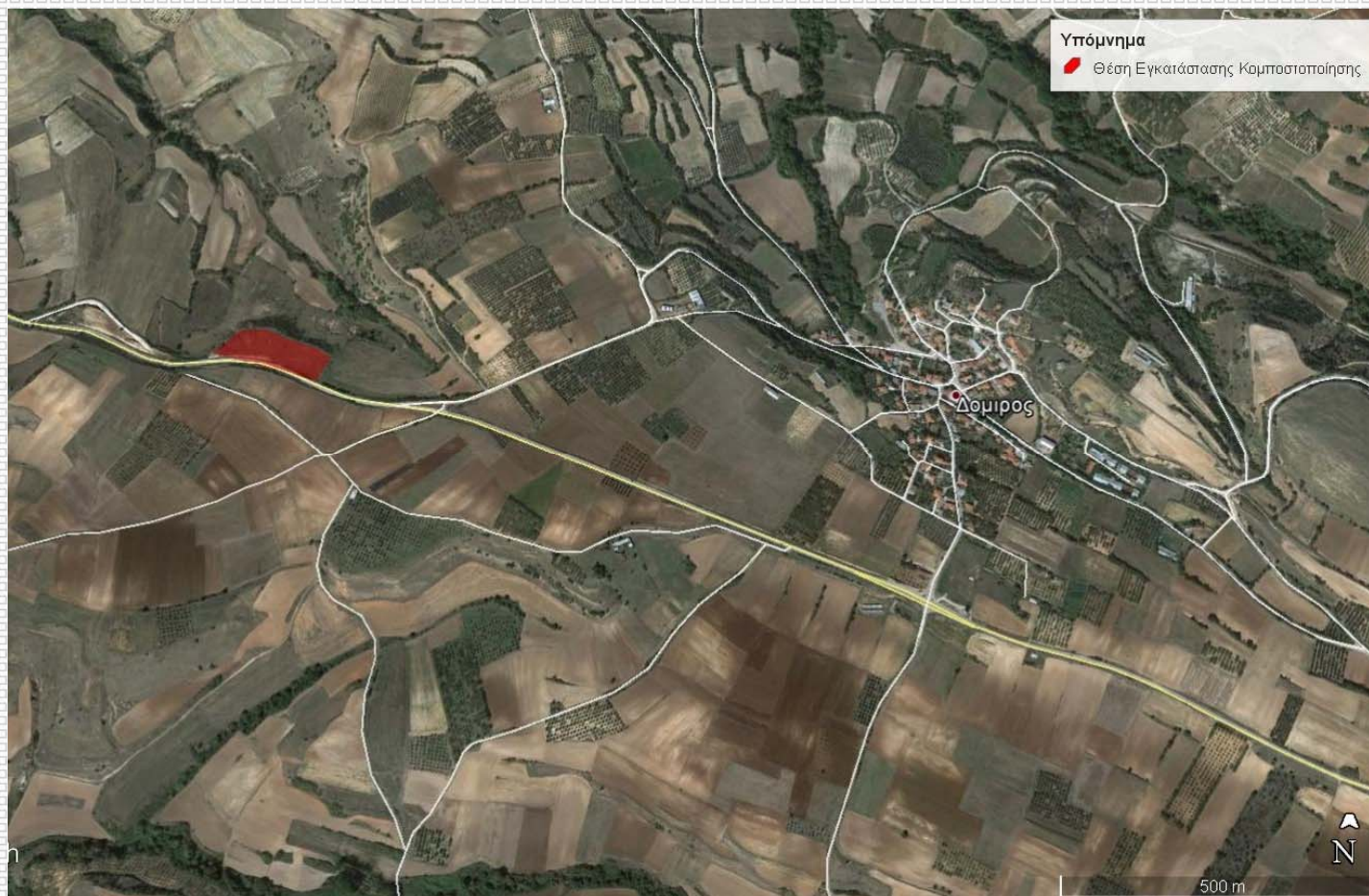
Μάιος 2016

SD-ECO



# Τοπικό Σχέδιο Αποκεντρωμένης Διαχείρισης Απορριμμάτων Δήμου Αμφίπολης

## Προτεινόμενη Θέση Εγκατάστασης Κομποστοποίησης



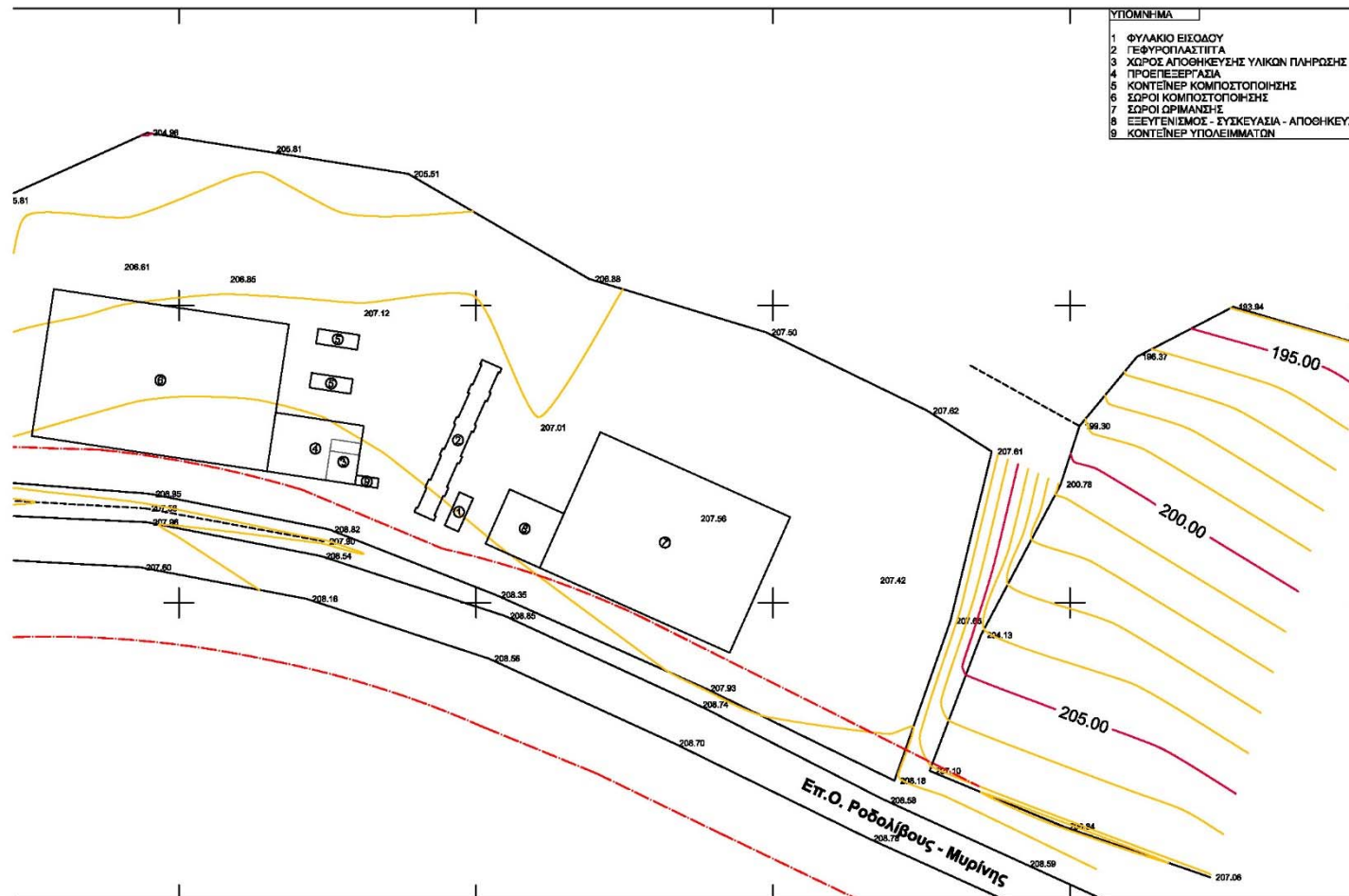
Μάιος 2016

SD-ECO



# Τοπικό Σχέδιο Αποκεντρωμένης Διαχείρισης Απορριμμάτων Δήμου Αμφίπολης

## Προτεινόμενη Διάταξη Εγκατάστασης Κομποστοποίησης



Μάιος 2016

SD-ECO





## Τοπικό Σχέδιο Αποκεντρωμένης Διαχείρισης Απορριμμάτων Δήμου Αμφίπολης

Εναλλακτικά της Εγκατάστασης Κομποστοποίησης (σε περίπτωση που δεν τύχει χρηματοδότησης από το Νέο ΕΣΠΑ), προτείνεται η **Εγκατάσταση Βιοαερίου**, η οποία θα παράγει *ενέργεια* που μπορεί να πωλείται στο Δίκτυο της ΔΕΗ και θερμότητα για *τηλεθέρμανση* γειτονικού οικισμού.



Μάιος 2016

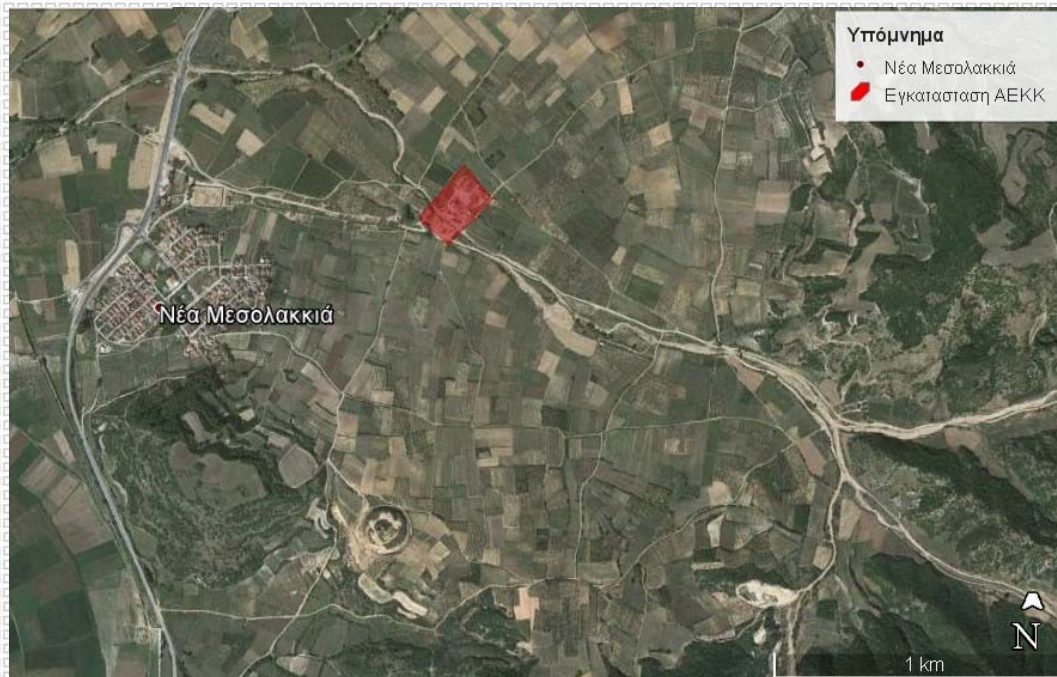
SD-ECO



# Τοπικό Σχέδιο Αποκεντρωμένης Διαχείρισης Απορριμμάτων Δήμου Αμφίπολης

## Τομείς Δράσεων του ΤΣΑΔΑ Δήμου Αμφίπολης

- **Υποδοχή και Αξιοποίηση των Προδιαλεγμένων Υλικών**  
Προτείνεται η δημιουργία Εγκατάστασης Επεξεργασίας ΑΕΚΚ στο Εργοτάξιο της Μεσολακκιάς.



Μάιος 2016

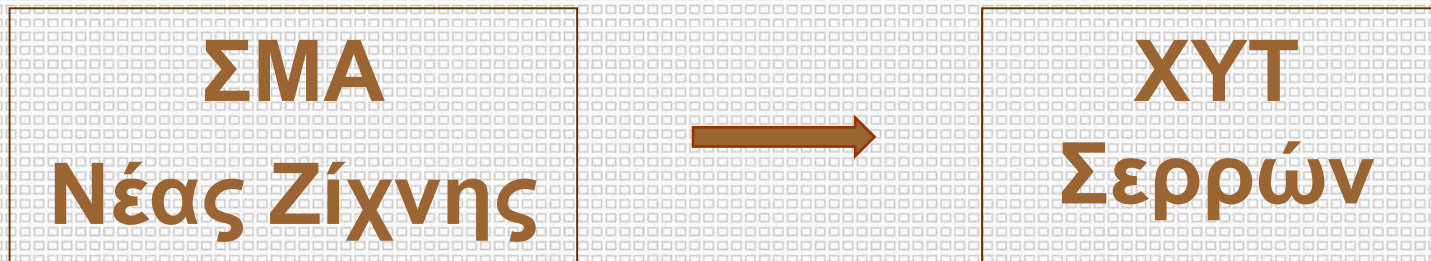
SD-ECO



# Τοπικό Σχέδιο Αποκεντρωμένης Διαχείρισης Απορριμμάτων Δήμου Αμφίπολης

## Τομείς Δράσεων του ΤΣΑΔΑ Δήμου Αμφίπολης

- Διαχείριση Σύμμεικτων



Μάιος 2016

SD-ECO



# Τοπικό Σχέδιο Αποκεντρωμένης Διαχείρισης Απορριμμάτων Δήμου Αμφίπολης

## Χρηματοδότηση Δράσεων

Όλες οι Προτεινόμενες Δράσεις θα  
χρηματοδοτηθούν από το  
Περιφερειακό Επιχειρησιακό  
Πρόγραμμα Κεντρικής Μακεδονίας  
(2014 – 2020)



Μάιος 2016

SD-ECO



# Τοπικό Σχέδιο Αποκεντρωμένης Διαχείρισης Απορριμμάτων Δήμου Αμφίπολης

## Παρακολούθηση ΤΣΑΔΑ Δήμου Αμφίπολης

- Ορισμός της περιοχής παρακολούθησης
- Συλλογή στοιχείων
- Σύγκριση – αντιπαράθεση στοιχείων
- Αξιολόγηση αποτελεσμάτων - διορθωτικές ενέργειες



Μάιος 2016

SD-ECO